



Espalmador IyII
RESIDENCIAL

Espalmador IyII
RESIDENCIAL



silencio... la mejor inversión en calidad de vida

Grupo Maioris
PROMOCIONES INMOBILIARIAS DE MALLORCA

PALMA
Aeropuerto Internacional
PLAYA DEL ARENAL
Cala Blava
Salida 13 (Cala Blava)
LLUCMAJOR
MAIORIS PUIG DE ROS
A Cabo Blanco
BAHÍA DE PALMA

OFICINA DE VENTAS
Centro Comercial Maioris, local 2
T 971 740 502
F 971 741 861
Ctra. Cabo Blanco, km 6.3
Maioris. Llucmajor. Mallorca

golf MAIORIS
mallorca

El estilo mediterráneo en un lugar paradisíaco

Mediterranean style next to paradise

Puig de Ros. Mallorca

www.maioris.com
promociones@maioris.com



golf MAIORIS
mallorca

diseño y lujo junto al mar

Design and luxury by the sea

15 exclusivos pisos de 3 y 4 dormitorios y
2 espectaculares áticos
15 exclusive 3 and 4 bedroom flats and
2 spectacular penthouse flats

Pisos 3 y 4 dormitorios y áticos con espaciosa
terrazas. Cocina amueblada, pre-instalación de
aire acondicionado frío/caliente, ventanas con
doble acristalamiento. Plantas bajas con jardín
privado. Disponibilidad de parking subterráneo
con trastero.

3 and 4 bedroom apartments and penthouses
with spacious terraces. Furnished kitchen,
pre-installation air-condition hot/cold. Double
glazed windows. Ground-floors with large
private gardens. Optional underground parking
with lumber room.

Puig de Ros está considerada como la zona residencial
más lujosa de la costa sureste de Mallorca.

Situada a 15 minutos de la ciudad de Palma y a
10 minutos del aeropuerto internacional.
Está rodeada de un frondoso bosque de pinos y dispone
de acceso al mar con unas inigualables aguas
transparentes y fondos arenosos.

Residencial Espalmador, le ofrece viviendas de calidad y
diseño mediterráneo, infraestructuras modernas y un
escrupuloso respeto por el medio ambiente.



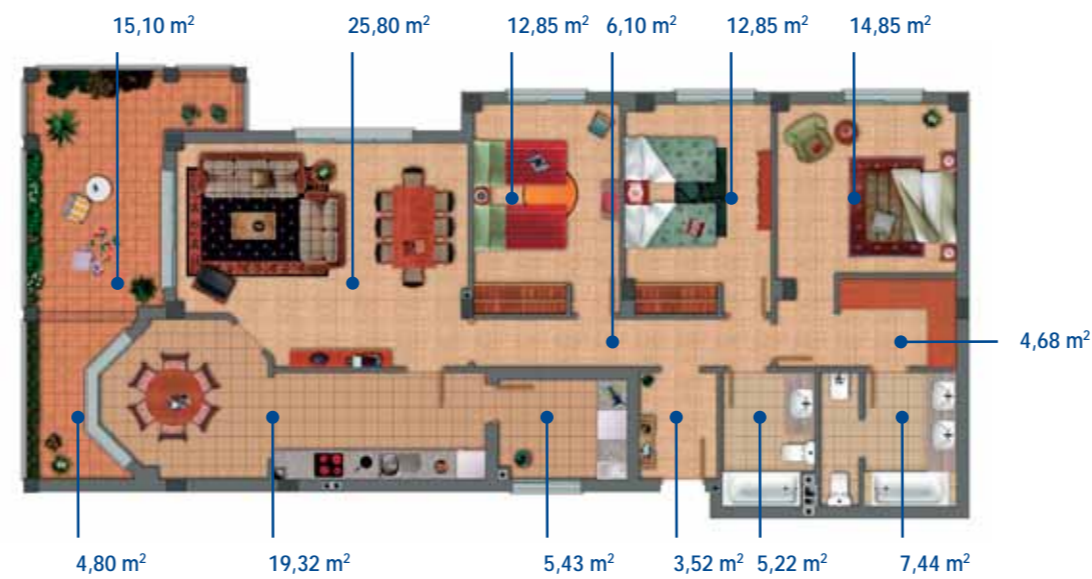
Tranquilidad, naturaleza,

Quiet, nature, silence...
the best of investments
when it comes to
quality of living.

*Puig de Ros is considered the best residential area
on the south-east coast of Majorca.*

*It's only 15 minutes to Palma, the island's capital and
10 minutes to the international airport.
Is surrounded by old pine woods and his access to
the sea, to crystal clear waters above sandy grounds.*

*Residencial Espalmador, offers high quality houses
with a Mediterranean style, modern infrastructures
and extremely environmentally friendly.*



Plano de carácter orientativo. Puede sufrir modificaciones en función del desarrollo del proyecto. Las superficies son aproximadas y podrán sufrir variaciones por necesidades técnicas durante la obra. El amueblamiento reflejado tiene únicamente efecto decorativo. No constituye documento contractual.

