



Frente a la isla Dragonera / Opposite the island of Dragonera / Gegenüber der Insel Dragonera



GrupoMaioris

PROMOCIONES INMOBILIARIAS DE MALLORCA

OFICINA DE VENTAS
Centro Comercial Maioris, local 2
T 971 740 502
F 971 741 861
Ctra. Cabo Blanco, km 6.3
07609 Maioris. Lluçmajor. Mallorca

www.maioris.com
promociones@maioris.com



En Sant Elm, un lugar privilegiado de la costa / In Sant Elm, a privileged coastal location / Sant Elm, ein privilegierter Ort an der Küste



Sant Elm (Andratx) Mallorca

En primera línea de mar

On the edge of the sea

Direkt am Meer

Apartamentos & bungalows



Bungalow / Bungalow / Bungalow

Sant Elm es un pueblo de pescadores situado en la bella zona de Andratx (Mallorca) frente a la mitica isla de la Dragonera. Es un lugar privilegiado para el descanso y la contemplación de la naturaleza.

En Sant Elm se encuentra Residencial Palomera, un conjunto de apartamentos y bungalows de 1 y 2 dormitorios dotados de todas las comodidades, situados en primera línea de mar y a poca distancia del Puerto Deportivo de Andratx.

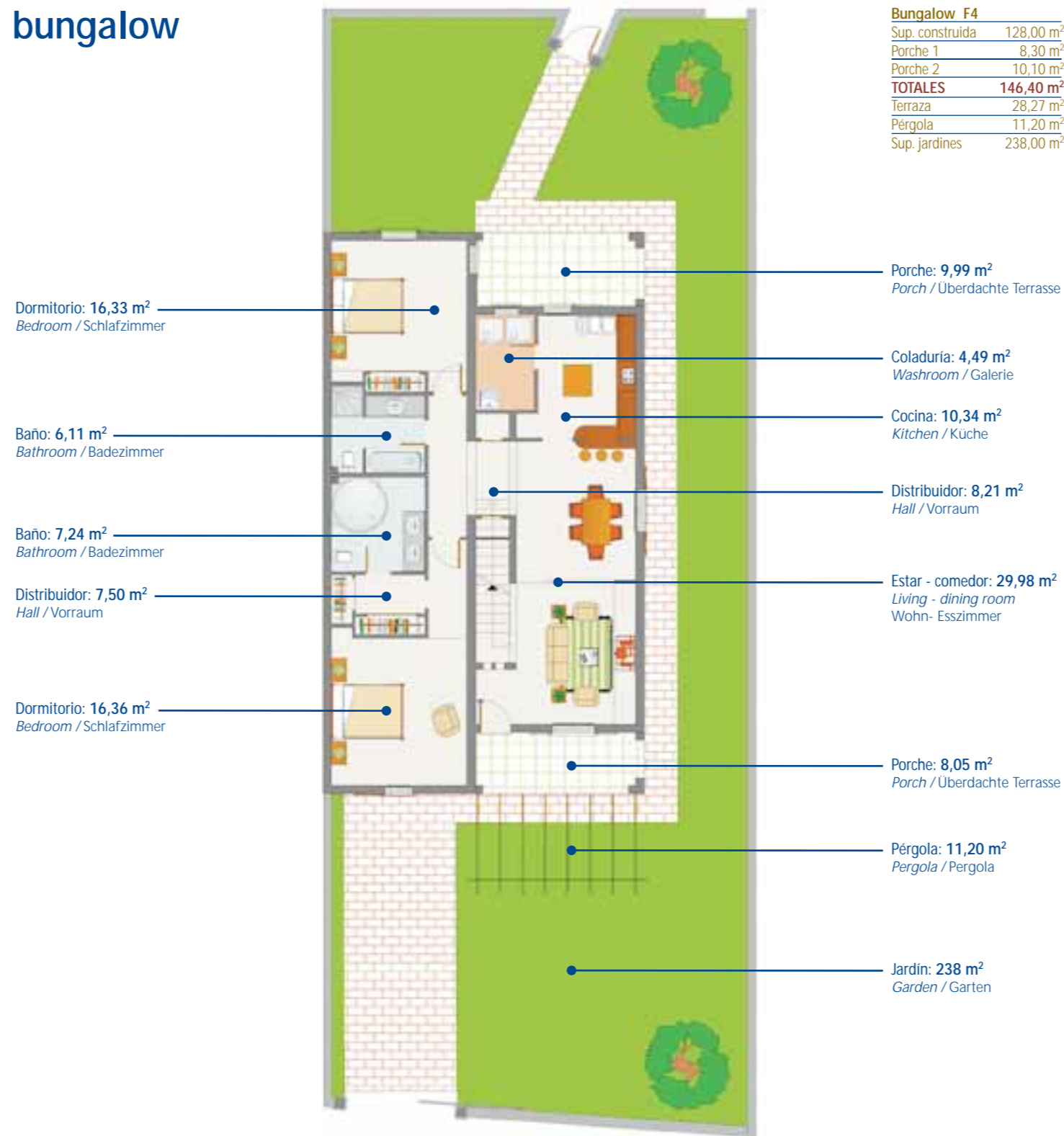
Sant Elm is a fishing village located opposite the mythical island of Dragonera in the beautiful area of Andratx, Majorca. It is an ideal place to have a break and take in nature. Situated in Sant Elm, Residencial Palomera is a condominium of one and two bedroom apartments and bungalows boasting a full range of amenities. The development is located on the sea front close to the Andratx Marina.

Sant Elm, ist ein Fischerdorf das in einer sehr schönen Gegend von Andratx (Mallorca) und gegenüber der mystischen Insel Dragonera liegt. Ein privilegierter Ort der Erholung und der Natur. In Sant Elm befindet sich das Residencial Palomera, ein Komplex aus Apartments und Bungalows mit 1 und 2 Schlafzimmer, komfortabel ausgestattet, direkt am Meer und in der Nähe des Yachthafens von Andratx.

Apartamento / Apartment / Apartment



bungalow



Plano de carácter orientativo. Puede sufrir modificaciones en función del desarrollo del proyecto. Las superficies son aproximadas y podrán sufrir variaciones por necesidades técnicas durante la obra. El amueblamiento reflejado tiene únicamente efecto decorativo. No constituye documento contractual.

apartamentos



Plan (as a guideline). Changes can be made as the project develops. The surface areas are approximative and can change for technical reasons during construction. The furnishings shown are purely for decoration. This is not a contractual document.

Situationsplan. Während des Projektlaufes können Änderungen durchgeführt werden. Die Flächenmasse sind circa Masse und es können aus technischen Gründen, Änderungen während der Baufase auftreten. Die gezeichnete Möblierung hat nur dekorativen Effekt. Das ist kein vertragsrechtliches Dokument.